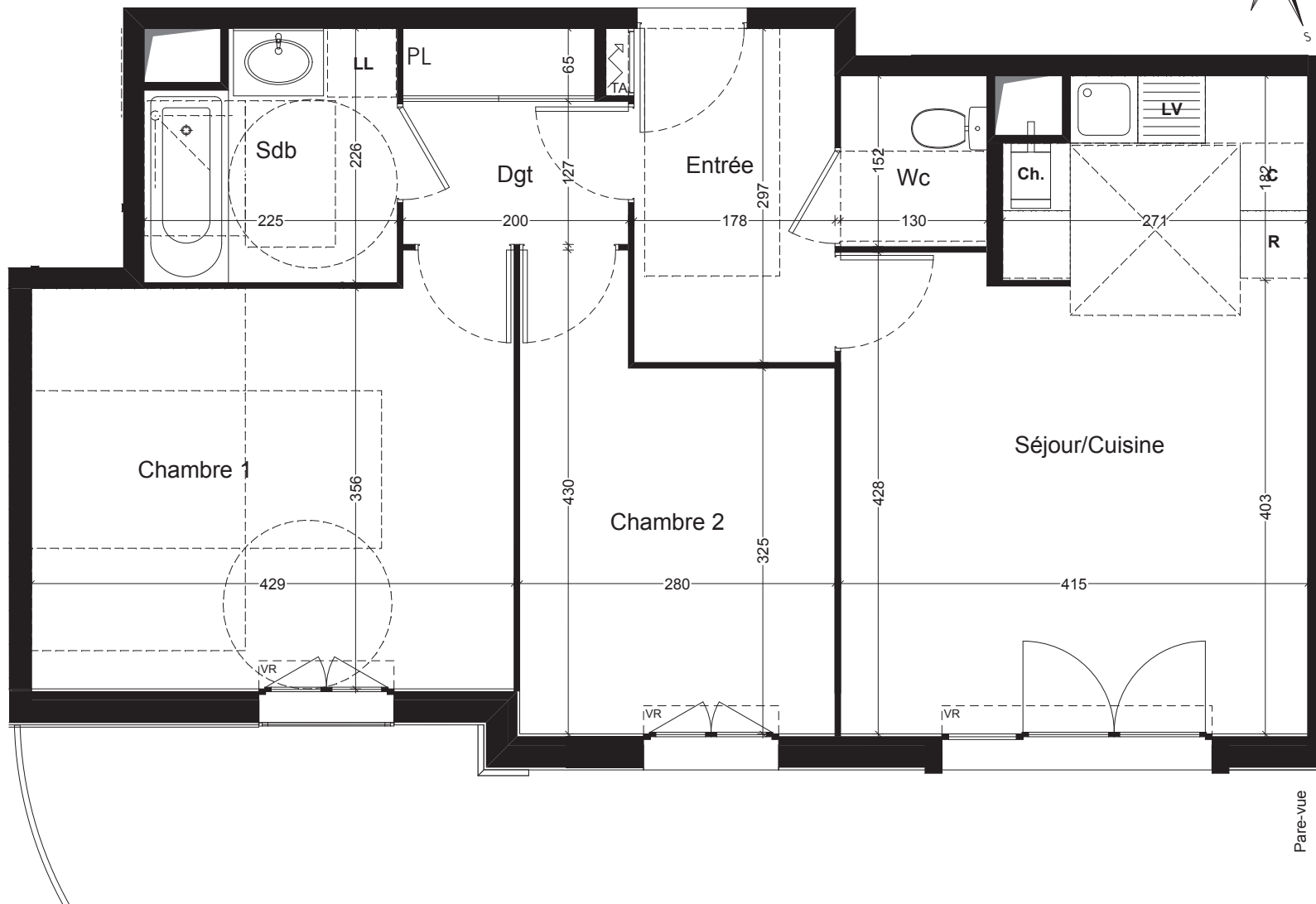
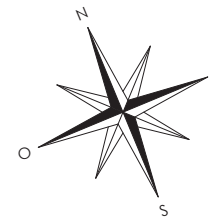
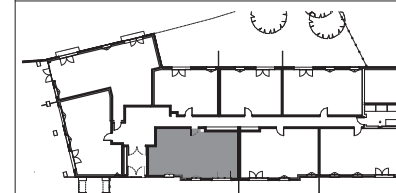


# Domaine de l'Orangerie



S.C.I. LES VILLAS DE L'ORANGERIE  
MONTEVRAIN



## REZ-DE-CHAUSSEE

3 PIECES  
APARTEMENT A006

### TABLEAU DES SURFACES

Entrée	5.30 m <sup>2</sup>
Séjour/Cuisine	21.58 m <sup>2</sup>
Chambre 1	15.60 m <sup>2</sup>
Chambre 2	10.12 m <sup>2</sup>
Dégagement + Placard	3.65 m <sup>2</sup>
Salle de bains	4.67 m <sup>2</sup>
WC	1.98 m <sup>2</sup>

**TOTAL** **62.90 m<sup>2</sup>**

Jardin 41 m<sup>2</sup>

NB : la hauteur des seuils au droit des porte-fenêtres sur balcons, terrasses, ou jardin, pourra varier de 5 à 35 cm à partir du sol intérieur.

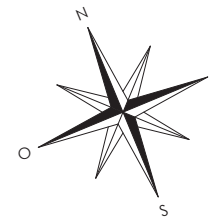


Date : Octobre 2015

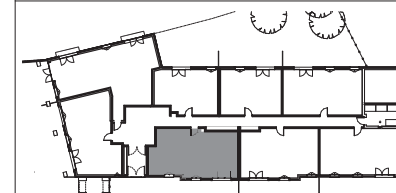
Indice : NOTAIRE

Ce plan peut subir des modifications pour des impératifs de construction, de commercialisation, d'administration ou d'amélioration. Les cotes, les surfaces et les positions des éléments d'équipements sont donnés sous réserve d'adaptation techniques et des tolérances de construction. Les retombées, soffites, faux-plafond, canalisations, radiateurs ne sont pas systématiquement figurés. Les surfaces habitables sont conformes au décret du 23 mars 1997 (art. 4.1)

# Domaine de l'Orangerie



S.C.I. LES VILLAS DE L'ORANGERIE  
MONTEVRAIN



## REZ-DE-CHAUSSEE

3 PIECES  
APARTEMENT A006

### TABLEAU DES SURFACES

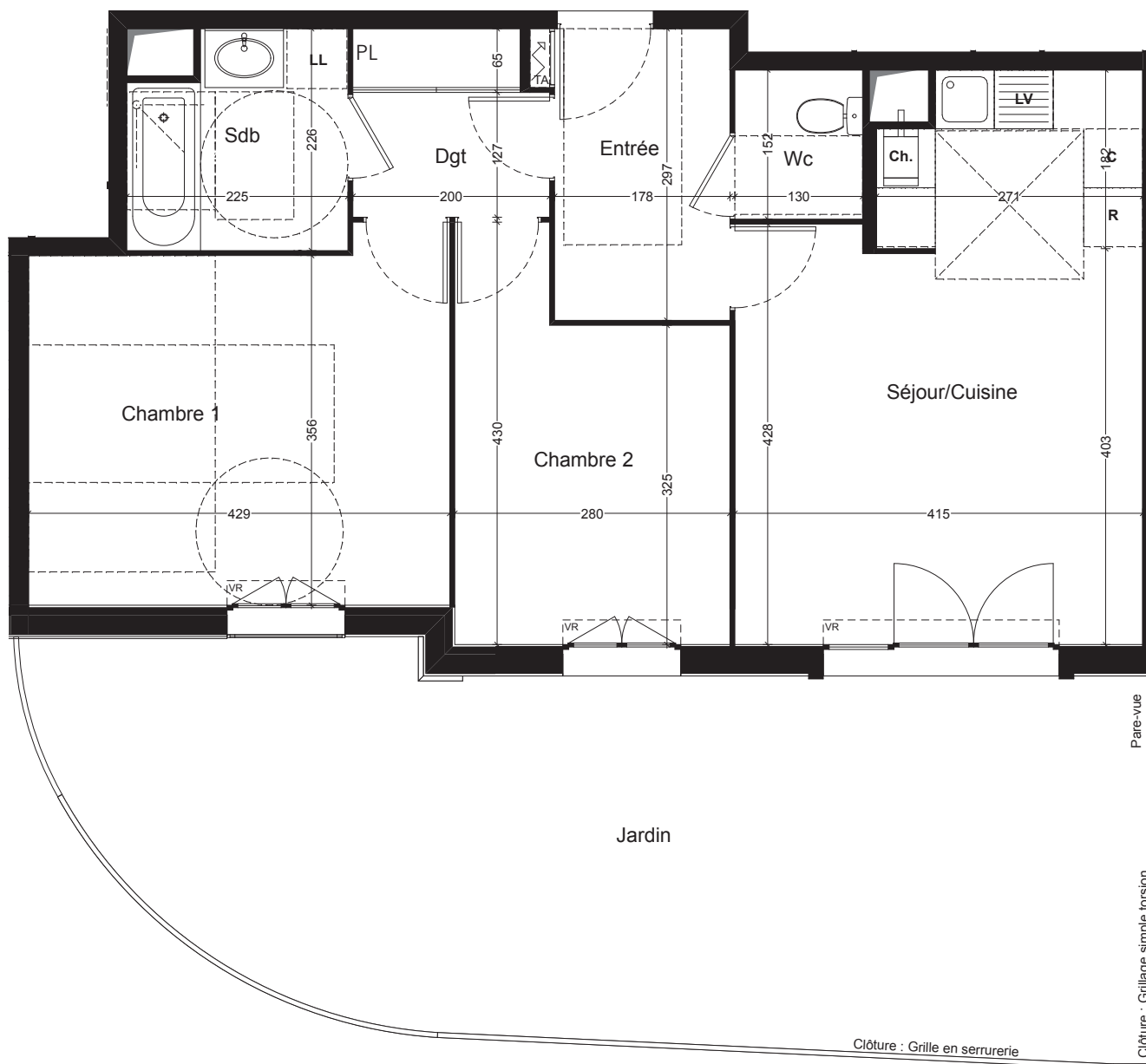
Entrée	5.30 m <sup>2</sup>
Séjour/Cuisine	21.58 m <sup>2</sup>
Chambre 1	15.60 m <sup>2</sup>
Chambre 2	10.12 m <sup>2</sup>
Dégagement + Placard	3.65 m <sup>2</sup>
Salle de bains	4.67 m <sup>2</sup>
WC	1.98 m <sup>2</sup>

**TOTAL** 62.90 m<sup>2</sup>

Jardin 41 m<sup>2</sup>

Date : Octobre 2015

Indice : NOTAIRE



NB : la hauteur des seuils au droit des porte-fenêtres sur balcons, terrasses, ou jardin, pourra varier de 5 à 35 cm à partir du sol intérieur.



Ce plan peut subir des modifications pour des impératifs de construction, de commercialisation, d'administration ou d'amélioration. Les cotes, les surfaces et les positions des éléments d'équipements sont donnés sous réserve d'adaptation techniques et des tolérances de construction. Les retombées, soffites, faux-plafond, canalisations, radiateurs ne sont pas systématiquement figurés. Les surfaces habitables sont conformes au décret du 23 mars 1997 (art. 4.1)